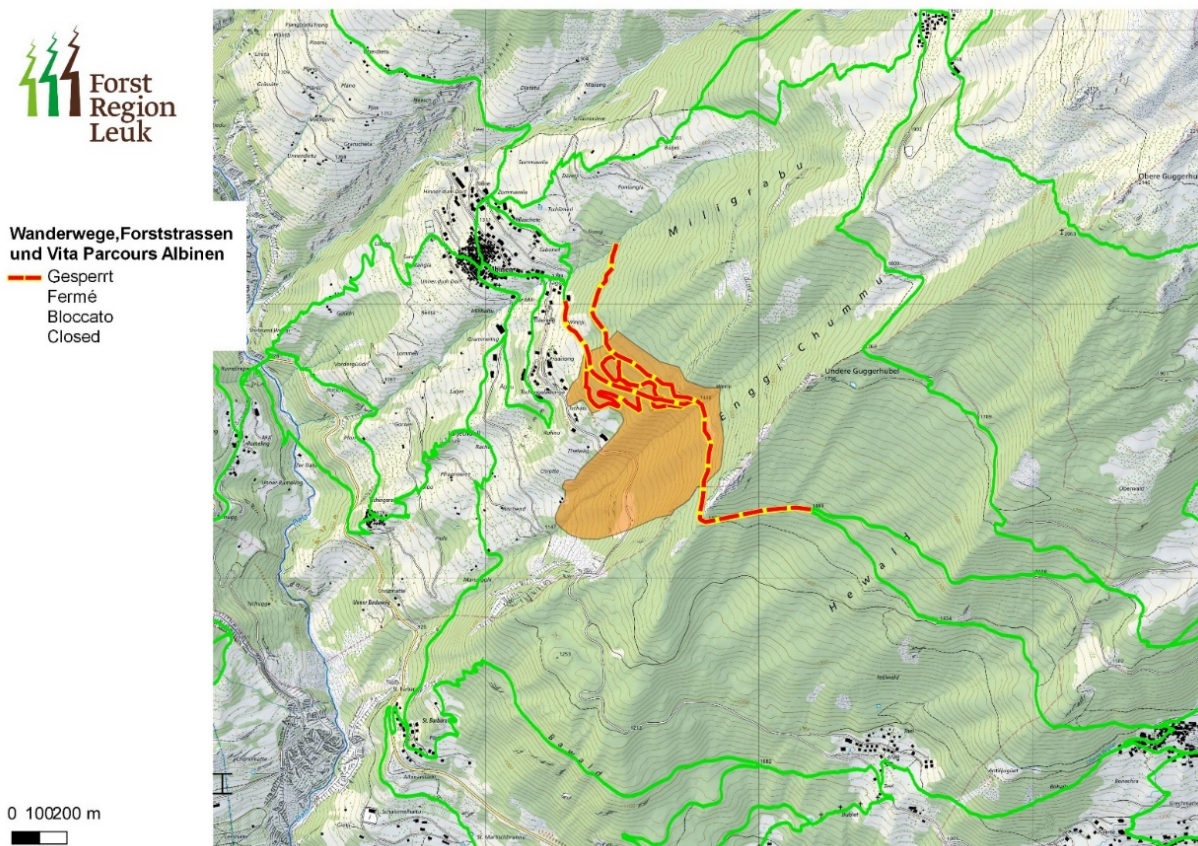


Wichtige Information für die Einwohner*innen und Gäste von Albinen Notwendige Schutzwaldpflege im «Tschäss»-Wald

Im Auftrag der Gemeinde Albinen, der Burgergemeinde Albinen und der kantonalen Dienststelle für Wald, Flussbau und Landschaft (DWFL) führt der Zweckverband «Forst Region Leuk» vom 13. September - 29. Oktober 2021 die nötige Schutzwaldpflege im «Tschäss»-Wald östlich des Dorfes aus. Der vom Holzschlag betroffene Perimeter ist auf der nachstehenden Karte orange markiert. Die Schutzwaldpflege fällt alle 30 Jahre an.

Infolge Einsatzes eines Gebirgsarvesters mit Seilkran sind in dieser Zeit folgende Einschränkungen unumgänglich:

- die Sperre der Forststrasse «Tschäss» ab Verzweigung «Buljes»
- die Sperre des Wanderwegs durch den «Tschäss»-Wald
- die Sperre des Vita-Parcours im «Tschäss»-Wald»



Bei der Ausführung des Holzschlags wird besonders Wert daraufgelegt, das Naherholungsgebiet im Bereich des Vita-Parcours zu schonen und die Eingriffe in den Wald in diesem Bereich auf das Nötige zu beschränken. Das anfallende Nutz- und Brennholz wird nur kurz auf den Plätzen entlang der Forststrasse zwischengelagert und so rasch wie möglich über die Forststrasse «Hewald» abtransportiert. Die zugeteilten, jedoch noch nicht abgeholzten Holzlose werden in der Kurve Verzweigung «Buljes» deponiert.

Die Gemeinde Albinen und der Zweckverband «Forst Region Leuk» bitten um Verständnis für die Einschränkungen und danken für die Nachsicht.